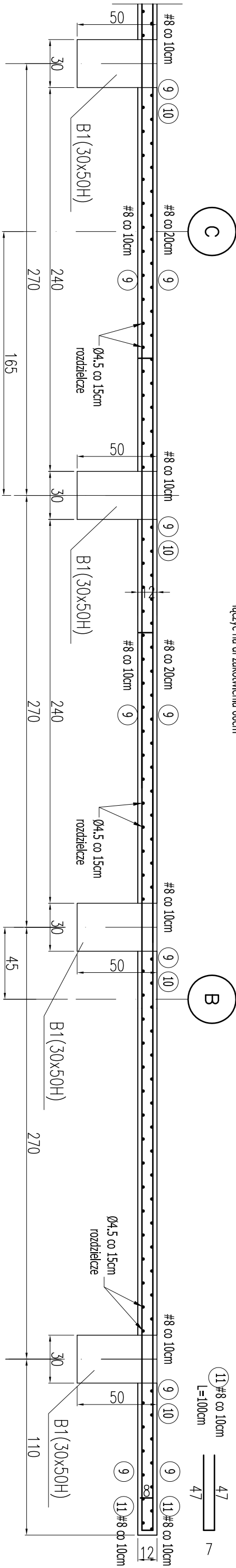


Płyta PŁ3

plyta zbrojona jednokierunkowo

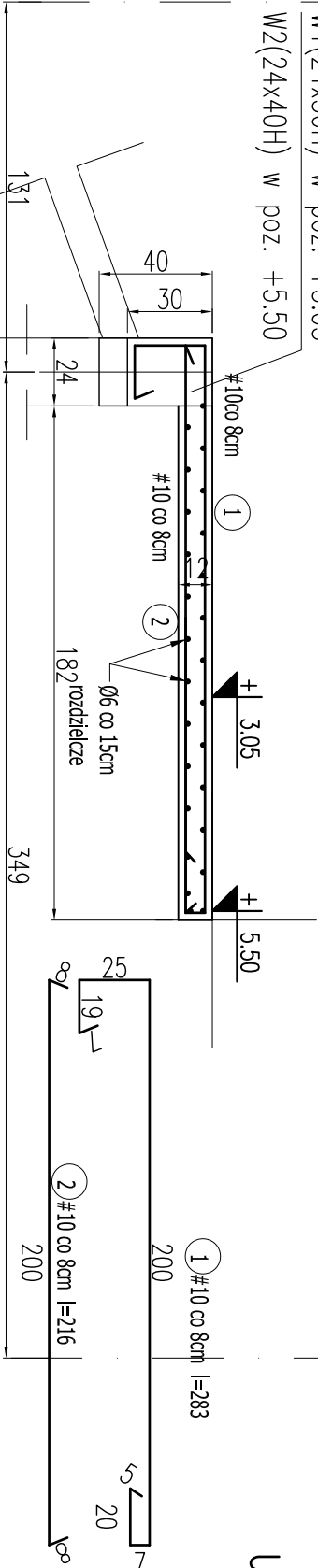


łączyć na dł zakotwienia 60cm

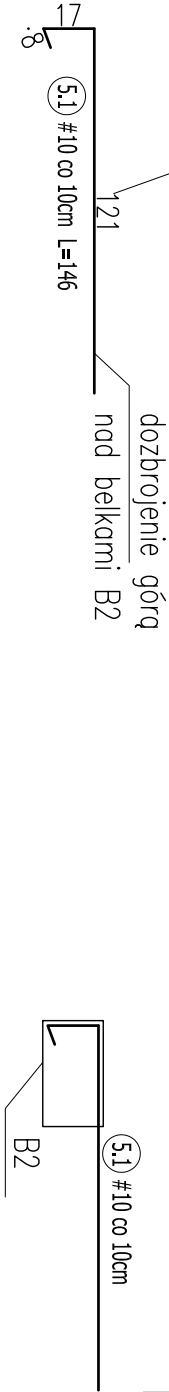


Płyta PŁ2 na poziomach +3,05 i 5,50

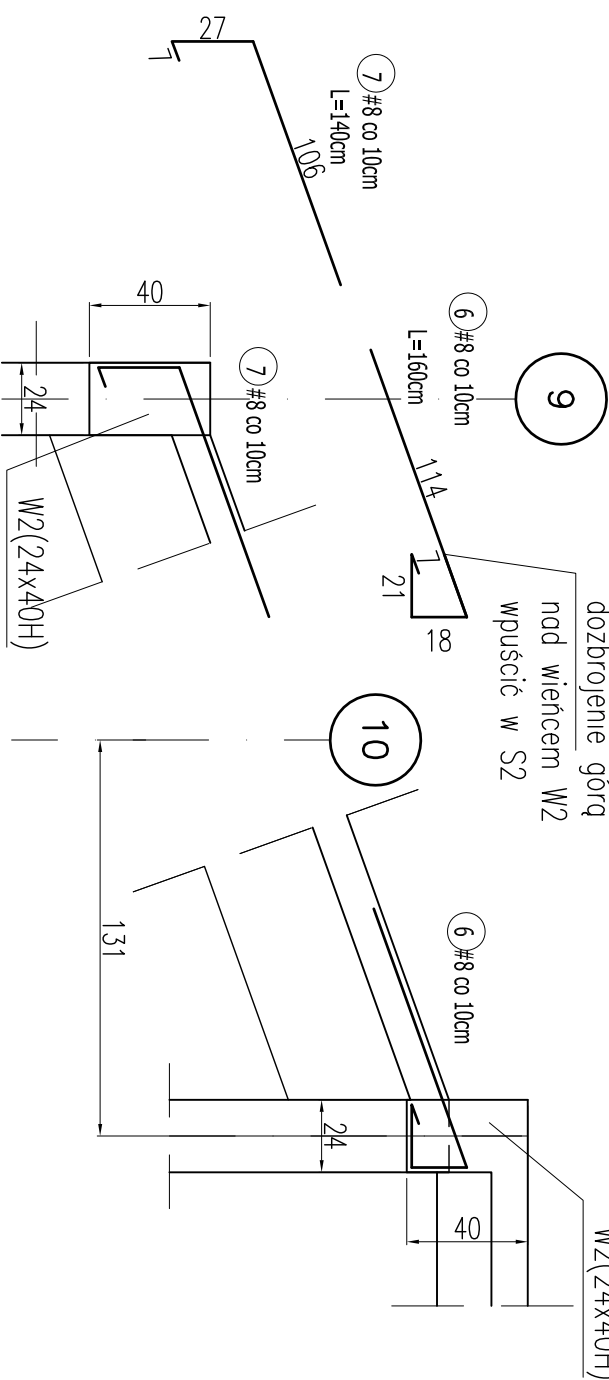
plyta zbrojona jednokierunkowo



Szczegół dozbrojenia płyty PŁ2



Szczegóły dozbrojenia płyty PŁ3



MATERIAŁY:

- 1.BETON B30
- 2.STAL ZBROJENIOWA: A-IIIIN (RB500W)
- 3.PRĘTY ROZDZIELCZE I STRZEMIIONA: A-I (St3S)

UWAGI:

- 1.ROZPATRYWAĆ Z OPISEM TECHNICZNYM
- 2.ROZPATRYWAĆ ŁĄCZNIE Z PROJ. ARCHITEKTURY I PROJ.BRANŻOWYMI
- 3.POZIOMY I PRZEBICIA WERYFIKOWAĆ Z PROJ. BRANŻOWYMI

mp project		mirosław pacek	
Nazwa inwestycji:		HALA WIDOWISKOWO - SPORTOWA	
Inwestor:			
Adres inwestycji:			
Branża:		KONSTRUKCJA	
Faza:		PROJEKT BUDOWLANY	
Autor projektu gotowego:		mgr inż. ROBERT KOCWA	NR UPR. 17/2001 do projektowania bez ograniczeń w specj. konstrukcyjno - budowlanej
Opracował:		mgr inż. MARTA KOCWA	mgr inż. AGNIESZKA JABŁOŃSKA
Sprawdzający projektu gotowego:		mgr inż. ANNA KARP	
Projektant (adaptacja):		mgr inż. MIROSLAW PACEK	NR UPR. 36/98 do projektowania bez ograniczeń w specj. konstrukcyjno - budowlanej
Sprawdzający (adaptacja):			
Nazwa rysunku:		KONSTRUKCJE ŻELBETOWE	
		PŁYTY PŁ2, PŁ3	
		Skala: 1:25	
		Data: 27.02.2009	
		Numer rysunku: K-14	